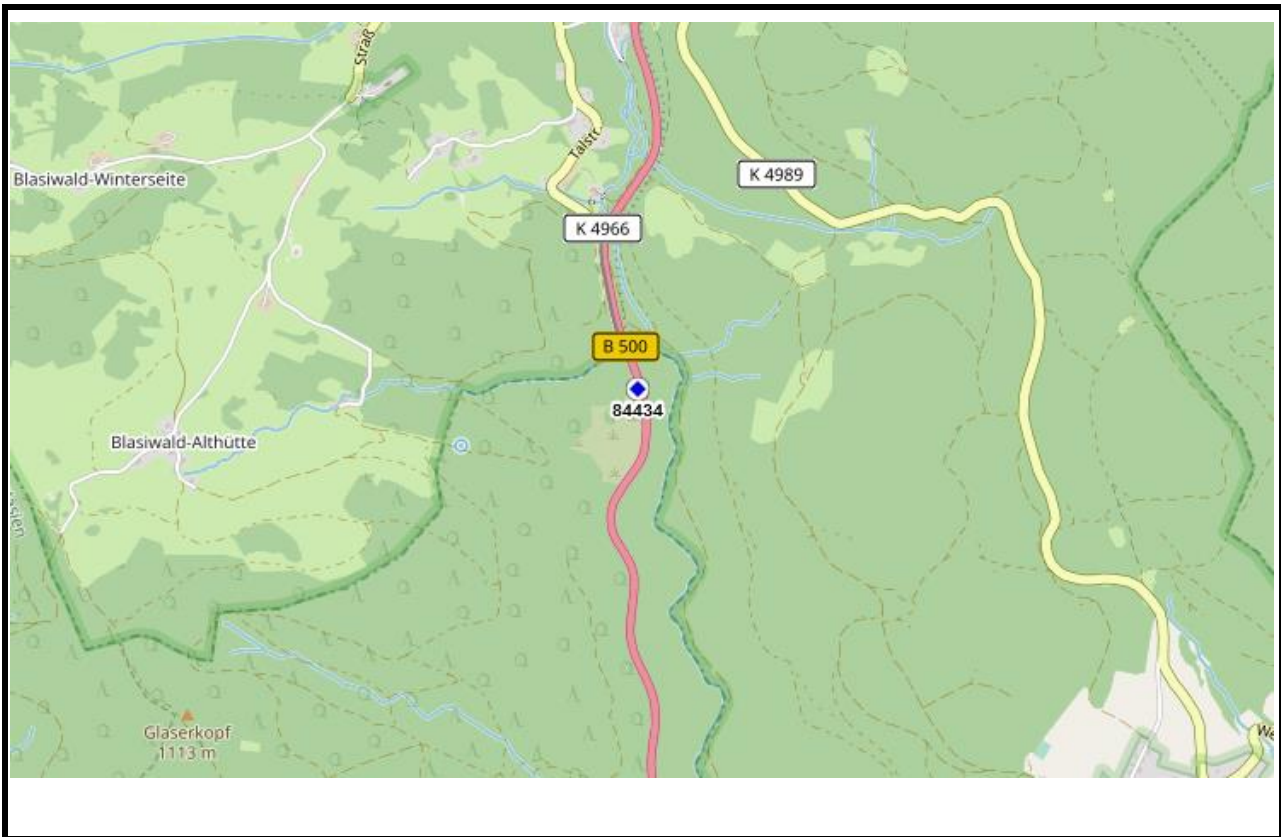


Analyse von Motorradlärm in Baden-Württemberg

Zählstellenummer:	84434	Gerätenummer:	5483
SVZ-Nummer:	8215 1100	GPS-Koordinaten:	47.781634 8.182214
Straße:	B 500	zulässige Geschwindigkeit:	100
Kreis:	Waldshut		
Zählzeitraum:	29.07.2020 bis 11.08.2020		
Richtung I:	Schluchsee		DTV _{A,2019,GQ}
Anzahl Pkw:	37.025	30% am Wochenende	5.251
Anzahl Motorräder:	3.533	44% am Wochenende	247
Anzahl Lkw+LkwA:	1.579	8% am Wochenende	270



DTV_{A,2019,GQ}: durchschnittl. Verkehr aller Tage des Jahres 2019, Gesamtquerschnitt

Bemerkungen:

Auftraggeber:



Ministerium für Verkehr
Baden-Württemberg

Bearbeiter:



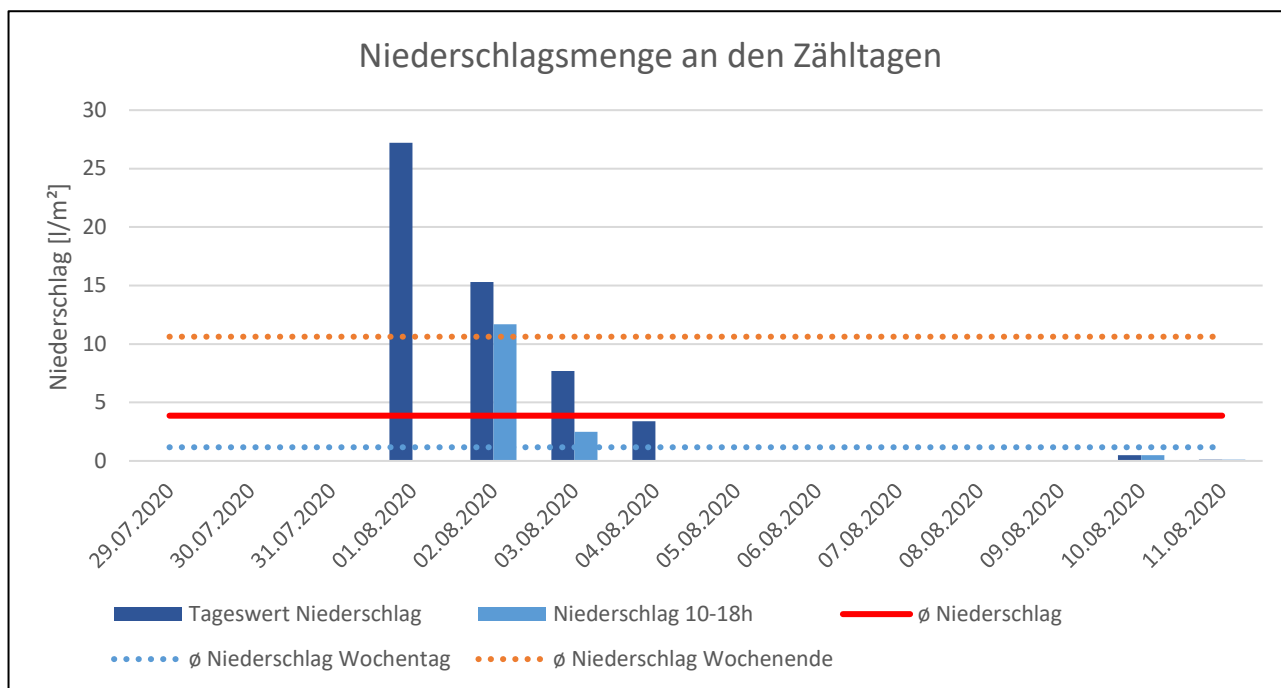
Analyse von Motorradlärm in Baden-Württemberg

Zählzeitraum: 29.07.2020 bis 11.08.2020
Ri I: Schluchsee

Zählstellennr.: 84434
Straße: B 500

Zu Zählstelle 84434 nächstgelegene Wetterstation (Deutscher Wetterdienst)

Stations-ID: 2953
Ort: Lenzkirch-Ruhbühl
Höhe ü. NN: 852



Auftraggeber:



Ministerium für Verkehr
Baden-Württemberg

Bearbeiter:

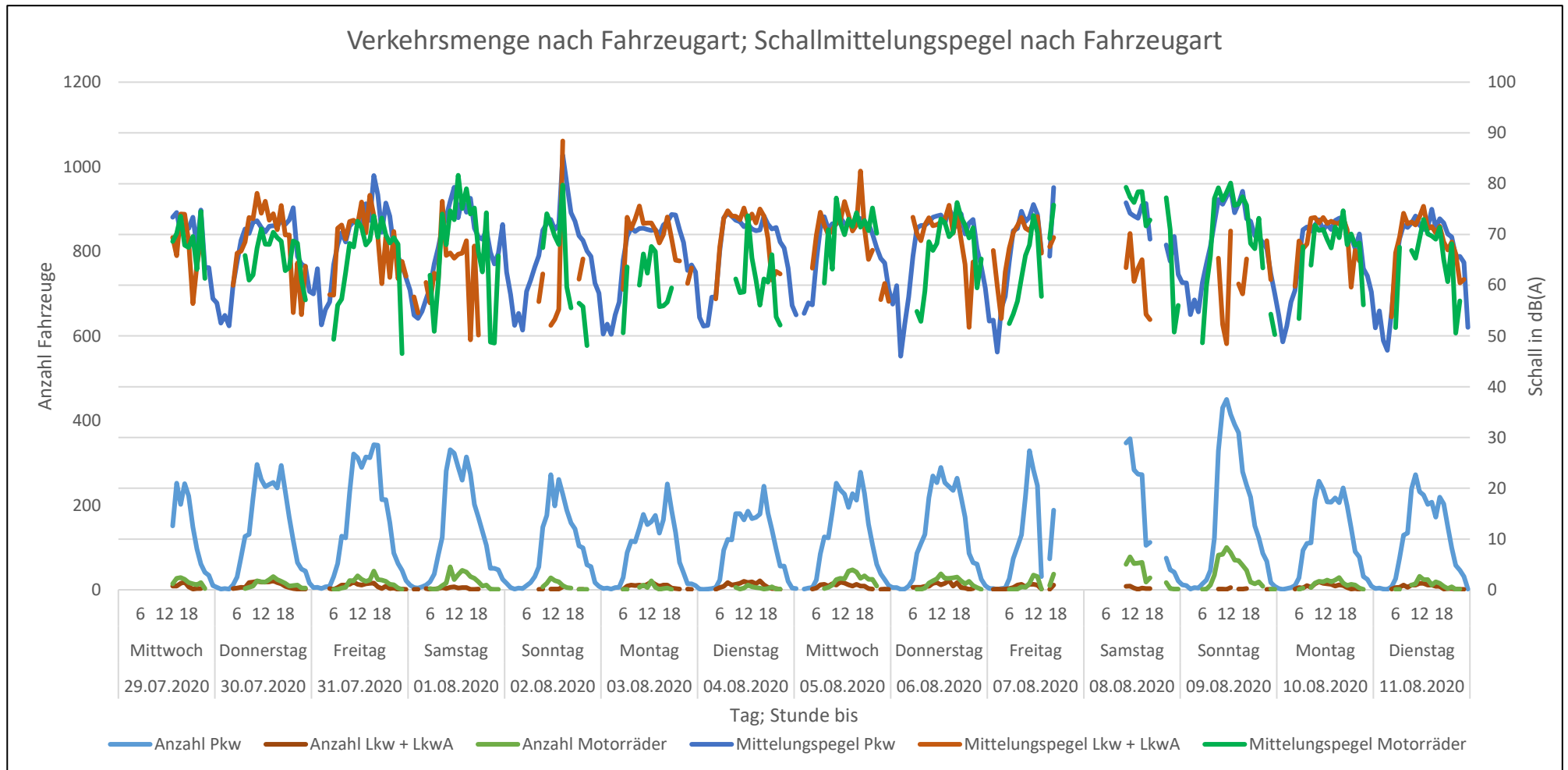


Analyse von Motorradlärm in Baden-Württemberg

Zählzeitraum: 29.07.2020 bis 11.08.2020
 Straße: B 500

Kreis: Waldshut
 Ri I: Schluchsee

Zählstellennr.: 84434
 Gerätenr.: 5483



Auftraggeber:



Ministerium für Verkehr
 Baden-Württemberg

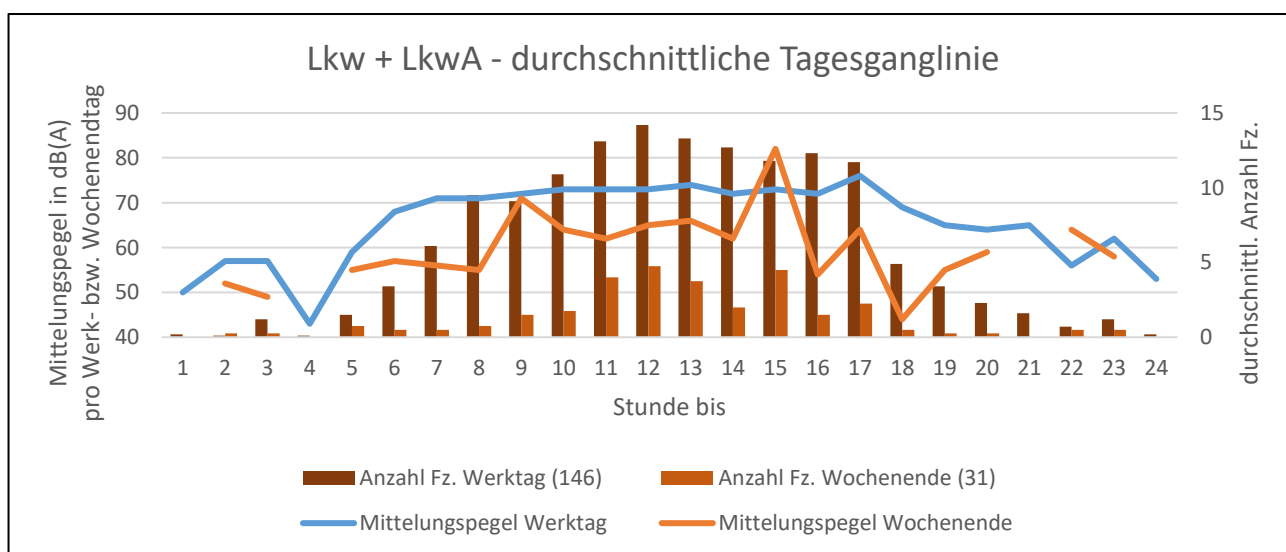
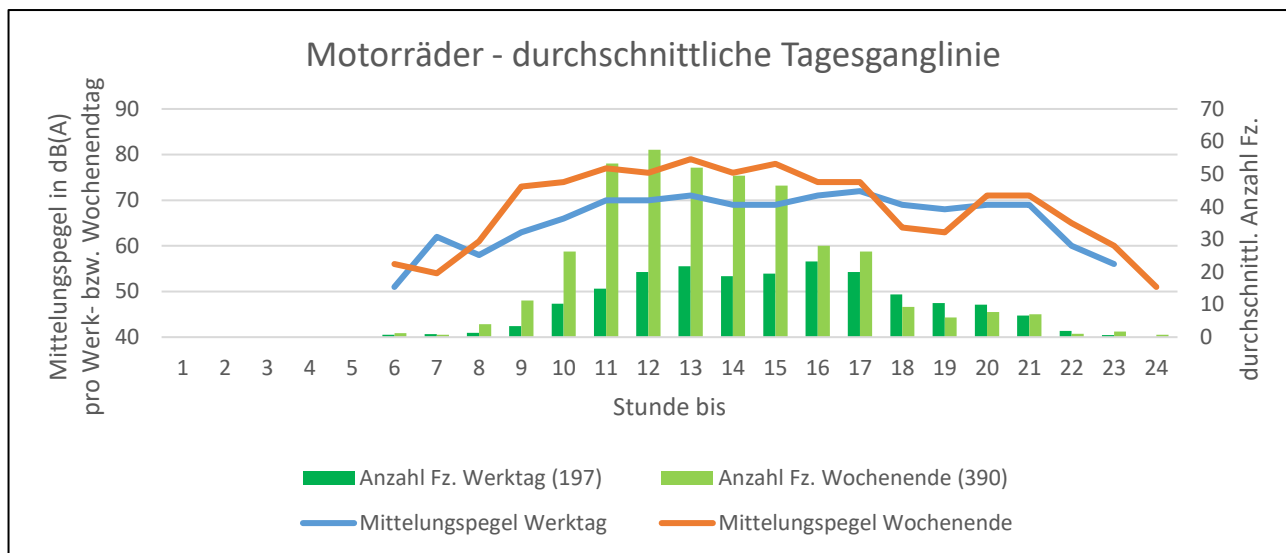
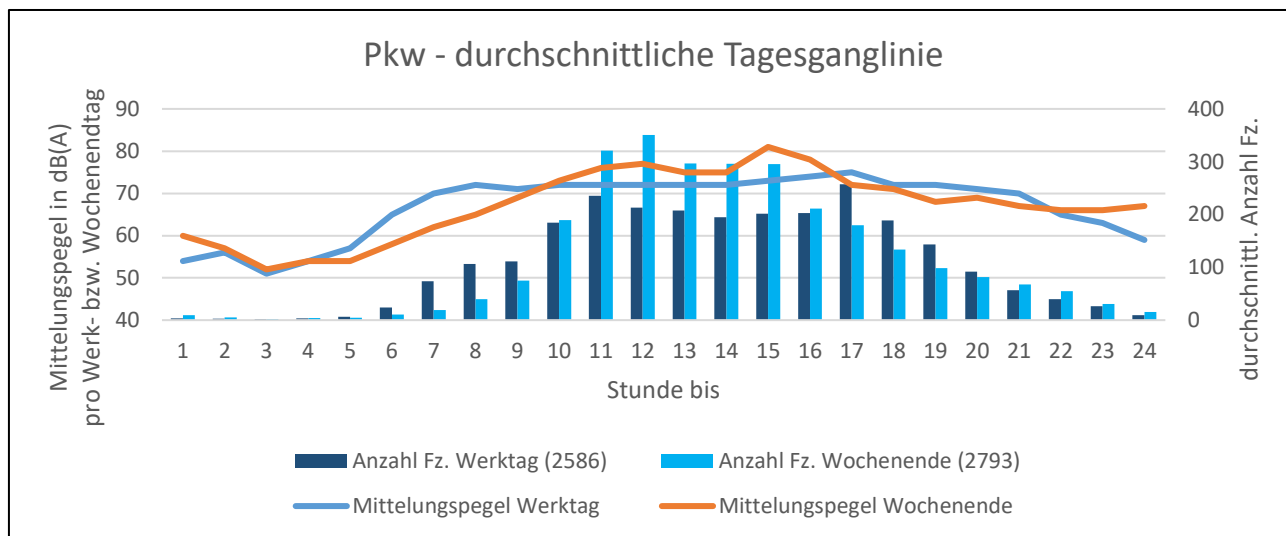
Bearbeiter:



Analyse von Motorradlärm in Baden-Württemberg

Zählzeitraum: 29.07.2020 bis 11.08.2020
 Ri I: Schluchsee

Zählstellennr.: 84434
 Straße: B 500



Auftraggeber:



Ministerium für Verkehr
 Baden-Württemberg

Bearbeiter:

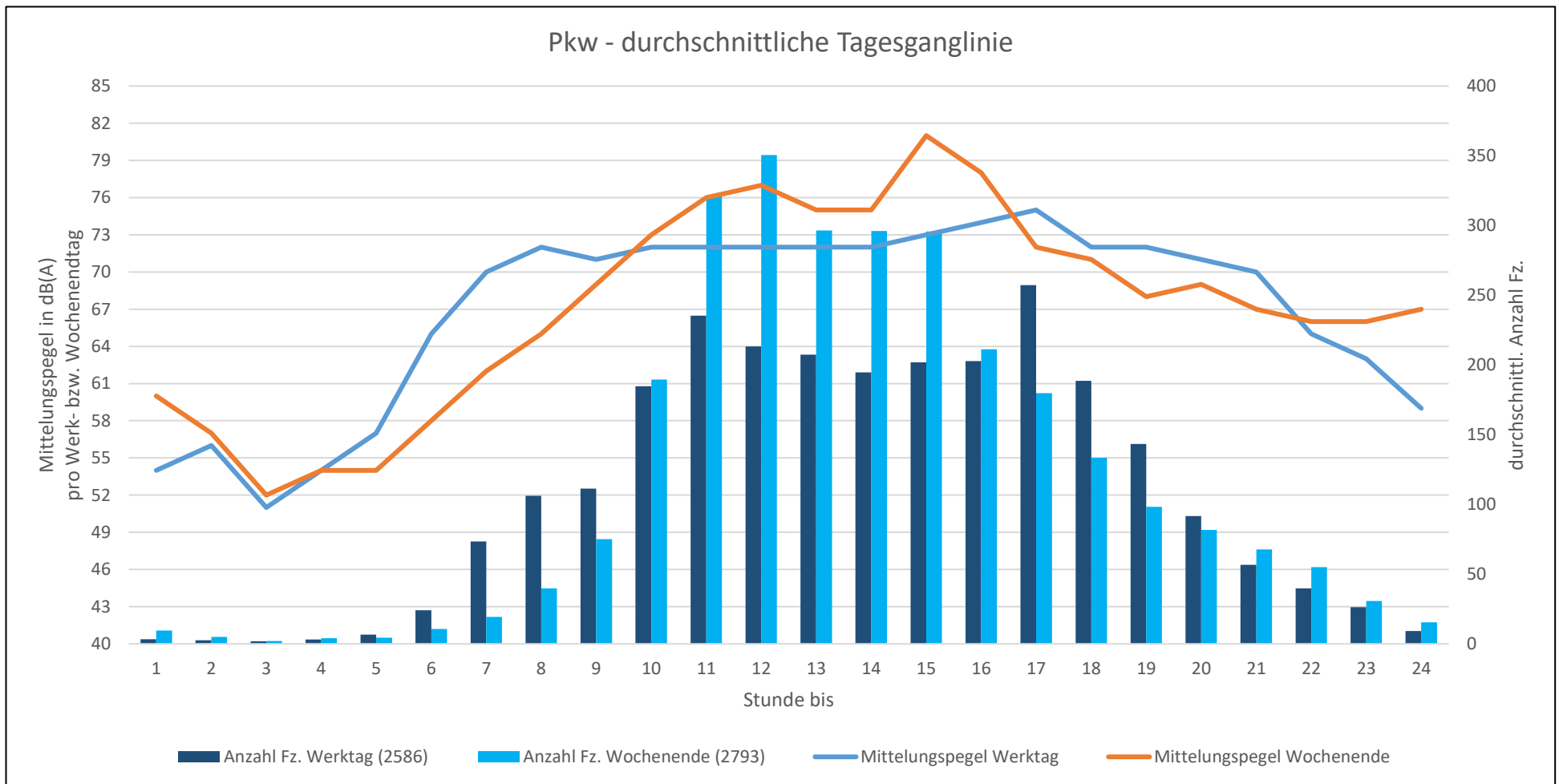


Analyse von Motorradlärm in Baden-Württemberg

Zählzeitraum: 29.07.2020 bis 11.08.2020
 Straße: B 500

Kreis: Waldshut
 Ri I: Schluchsee

Zählstellennr.: 84434
 Gerätenr.: 5483



Auftraggeber:



Ministerium für Verkehr
 Baden-Württemberg

Bearbeiter:

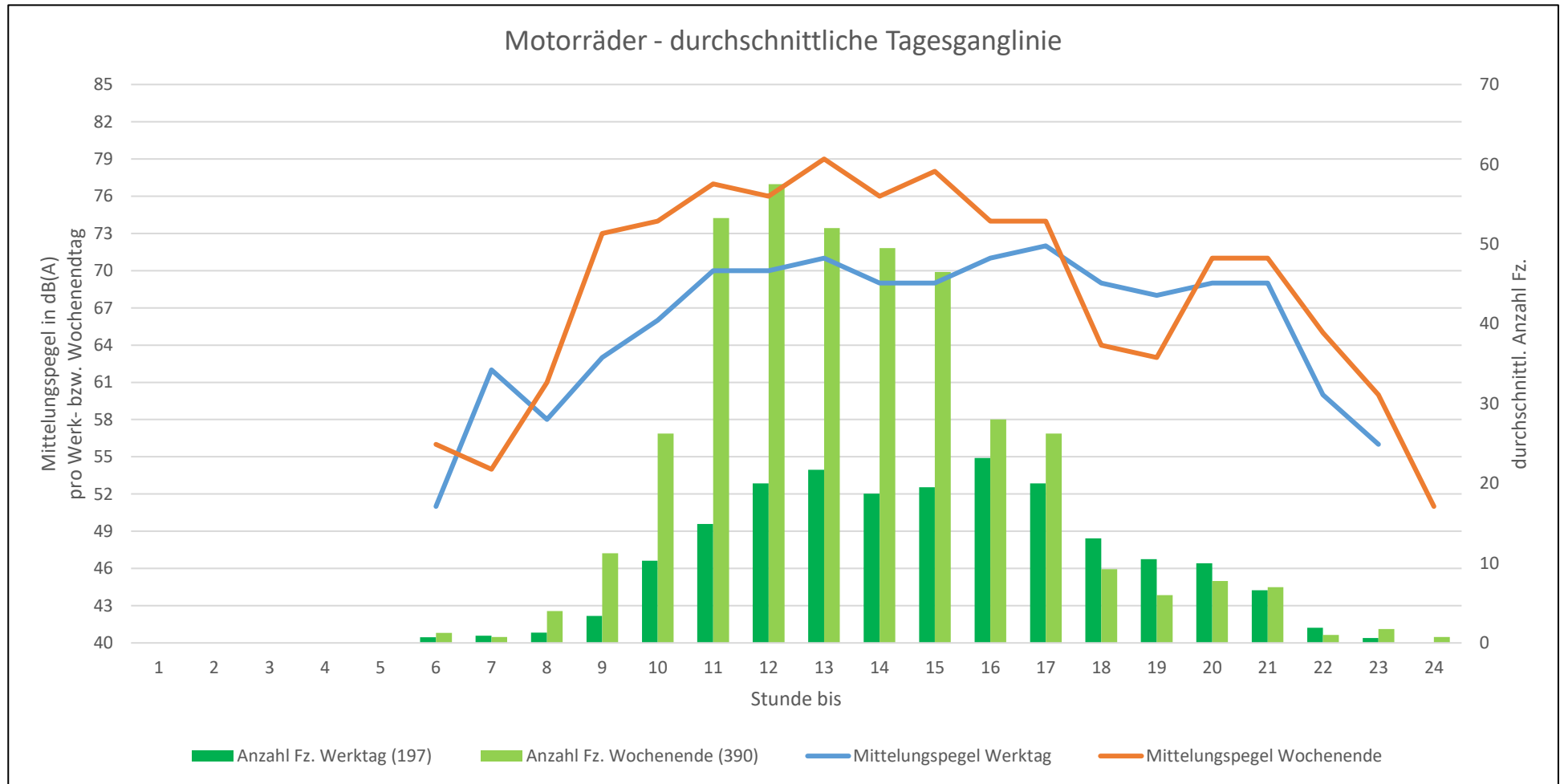


Analyse von Motorradlärm in Baden-Württemberg

Zählzeitraum: 29.07.2020 bis 11.08.2020
 Straße: B 500

Kreis: Waldshut
 Ri I: Schluchsee

Zählstellennr.: 84434
 Gerätenr.: 5483



Auftraggeber:



Ministerium für Verkehr
 Baden-Württemberg

Bearbeiter:

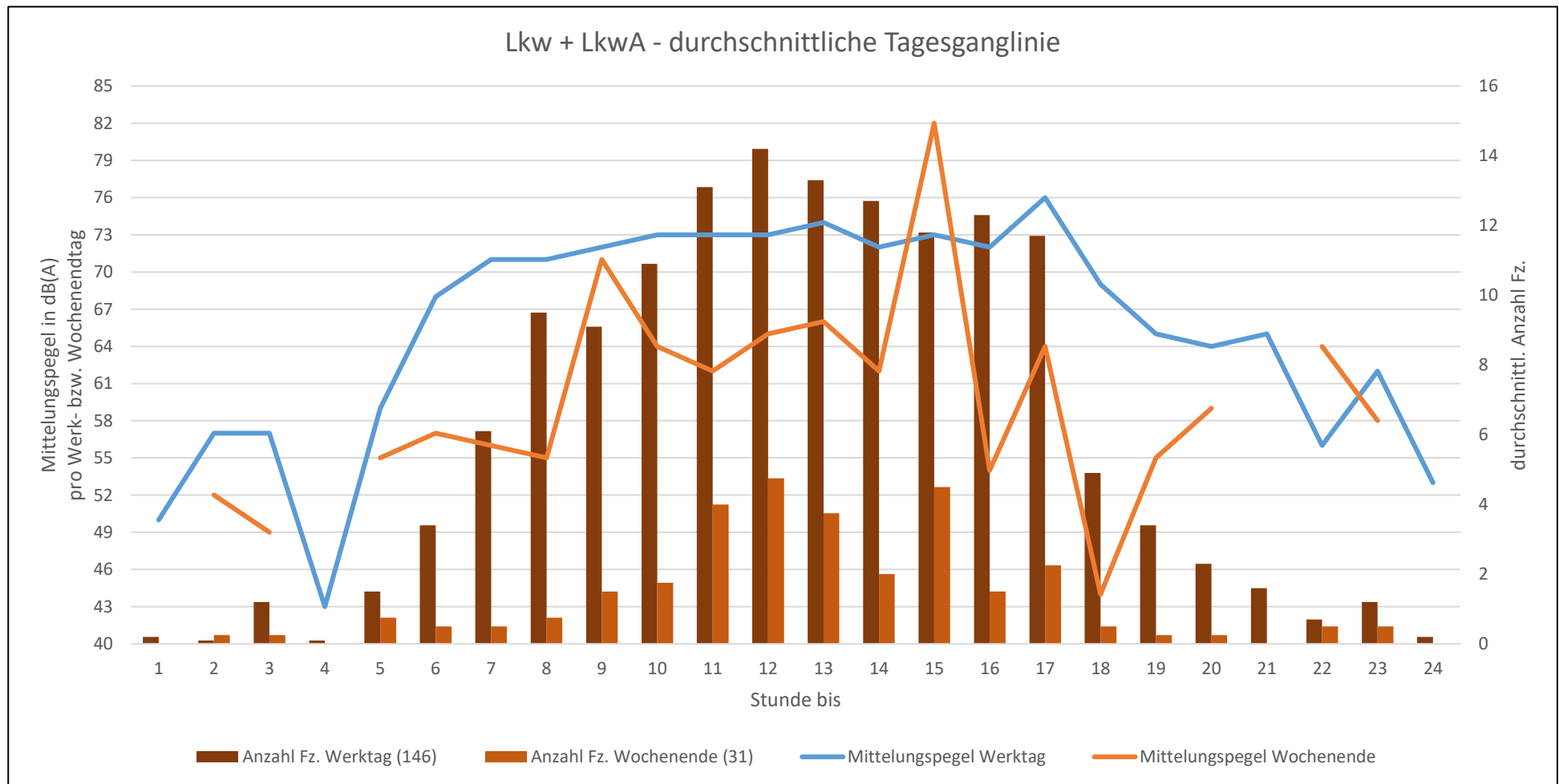


Analyse von Motorradlärm in Baden-Württemberg

Zählzeitraum: 29.07.2020 bis 11.08.2020
 Straße: B 500

Kreis: Waldshut
 Ri I: Schluchsee

Zählstellennr.: 84434
 Gerätenr.: 5483



Auftraggeber:



Ministerium für Verkehr
 Baden-Württemberg

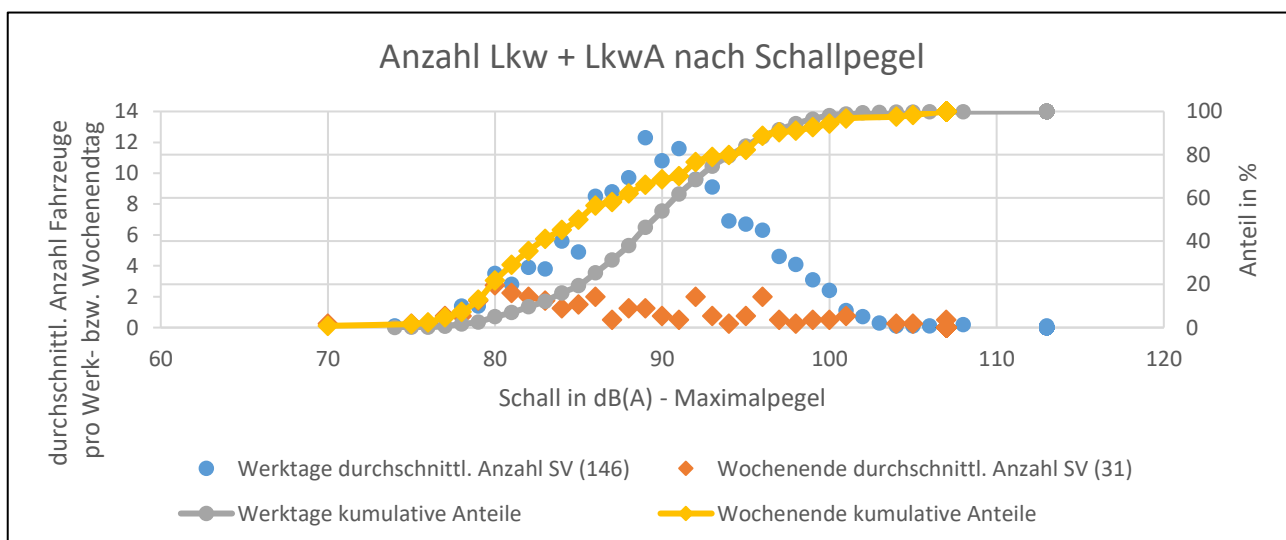
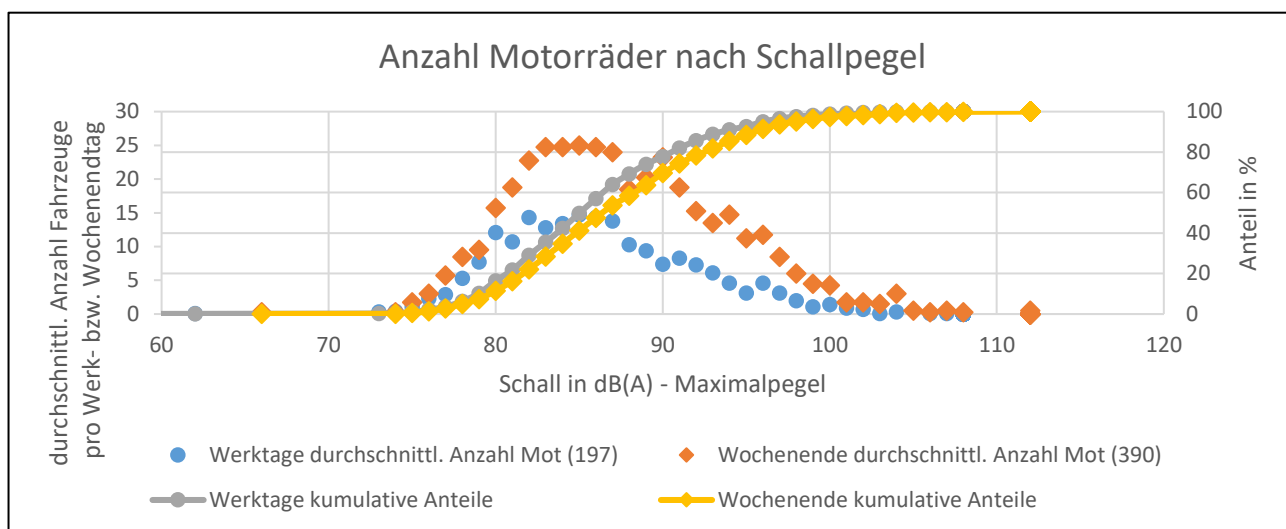
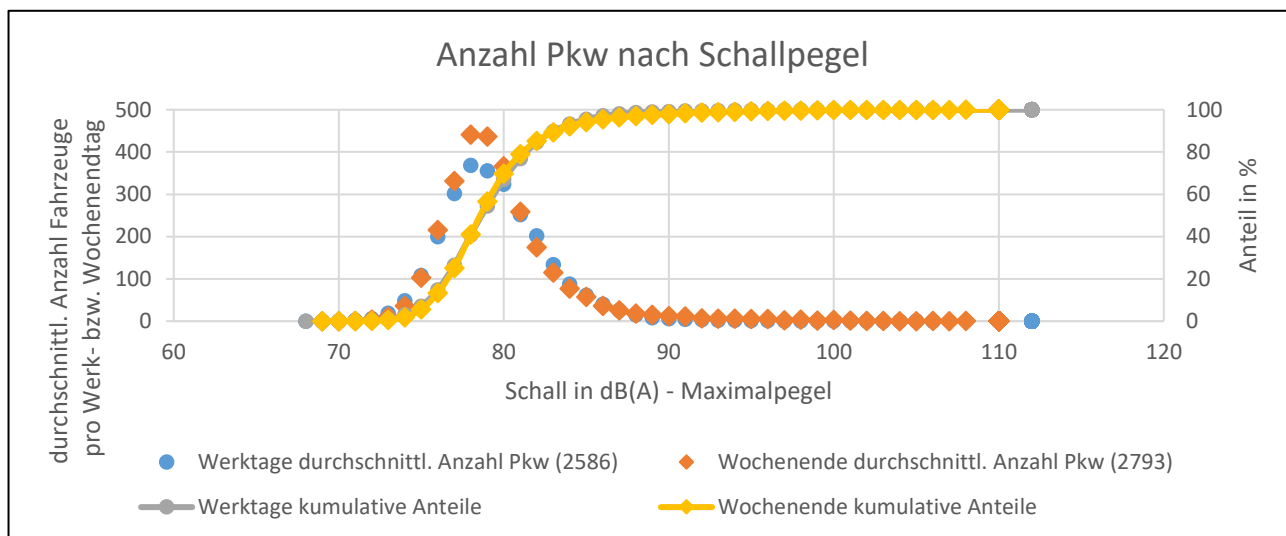
Bearbeiter:



Analyse von Motorradlärm in Baden-Württemberg

Zählzeitraum: 29.07.2020 bis 11.08.2020
 Ri I: Schluchsee

Zählstellennr.: 84434
 Straße: B 500



Auftraggeber:



Ministerium für Verkehr
 Baden-Württemberg

Bearbeiter:

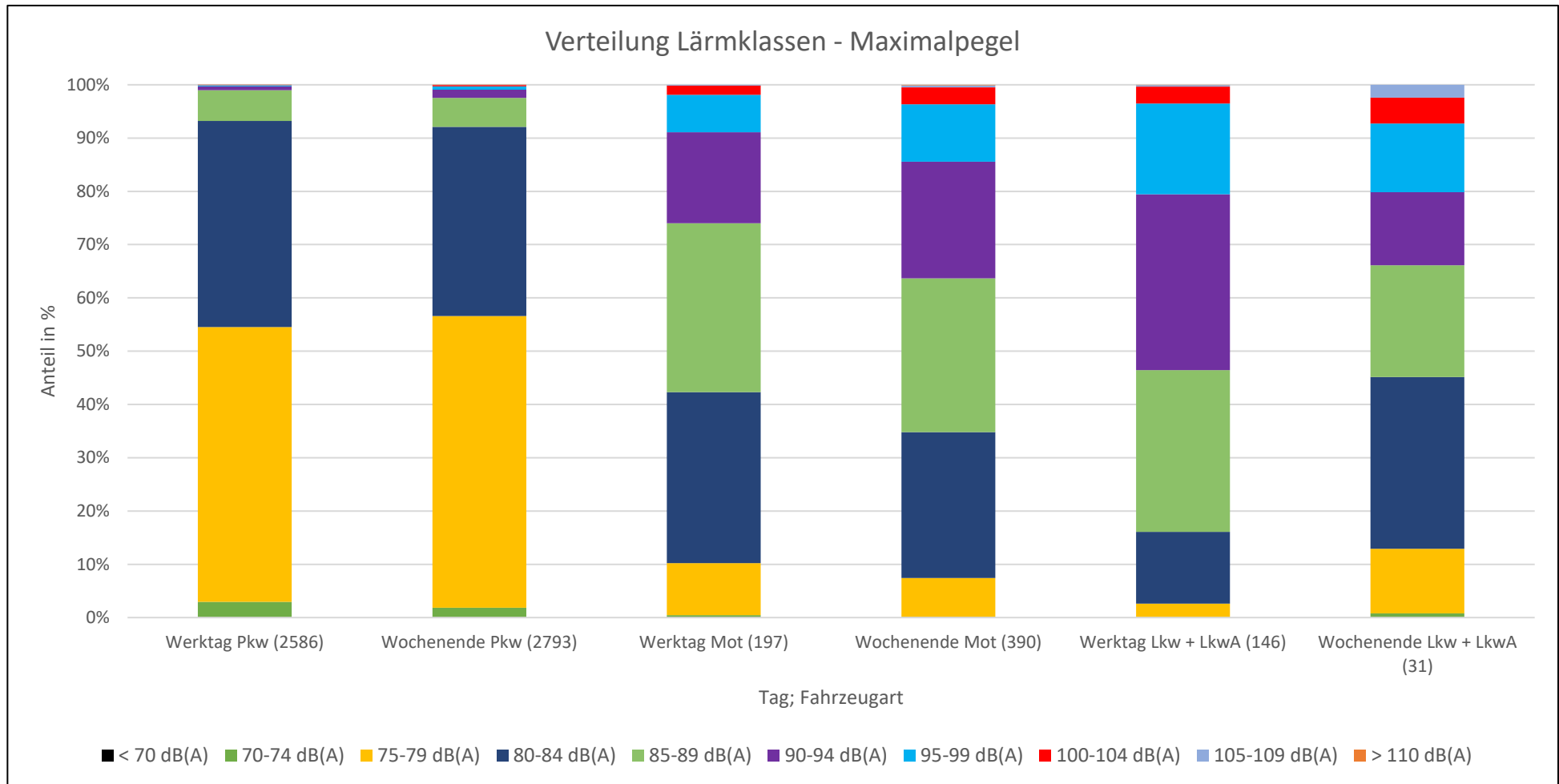


Analyse von Motorradlärm in Baden-Württemberg

Zählzeitraum: 29.07.2020 bis 11.08.2020
 Straße: B 500

Kreis: Waldshut
 Ri I: Schluchsee

Zählstellennr.: 84434
 Gerätenr.: 5483



Auftraggeber:



Ministerium für Verkehr
 Baden-Württemberg

Bearbeiter:

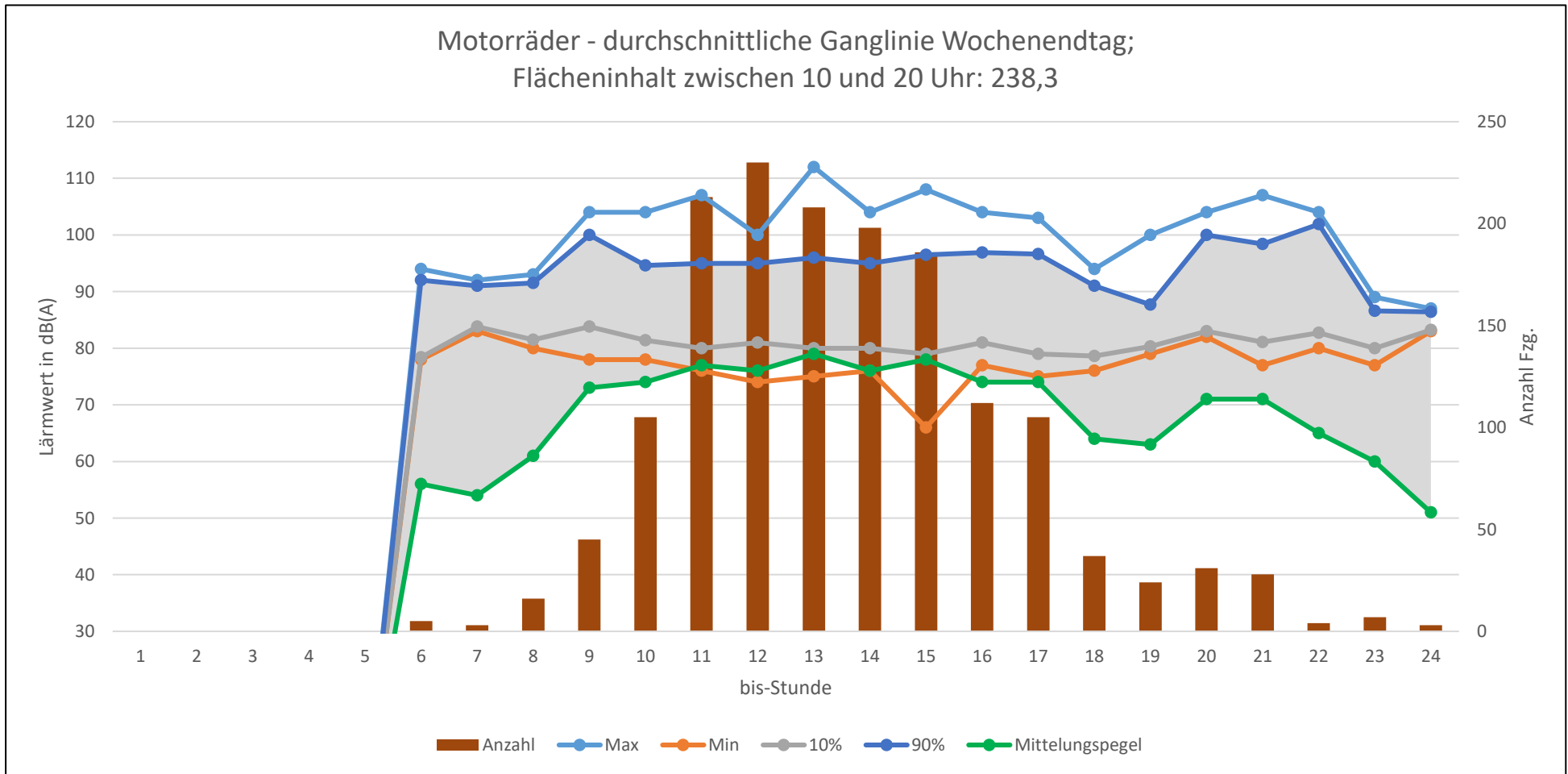


Analyse von Motorradlärm in Baden-Württemberg

Zählzeitraum: 29.07.2020 bis 11.08.2020
 Straße: B 500

Kreis: Waldshut
 Ri I: Schluchsee

Zählstellennr.: 84434
 Gerätenr.: 5483



Auftraggeber:



Ministerium für Verkehr
 Baden-Württemberg

Bearbeiter:

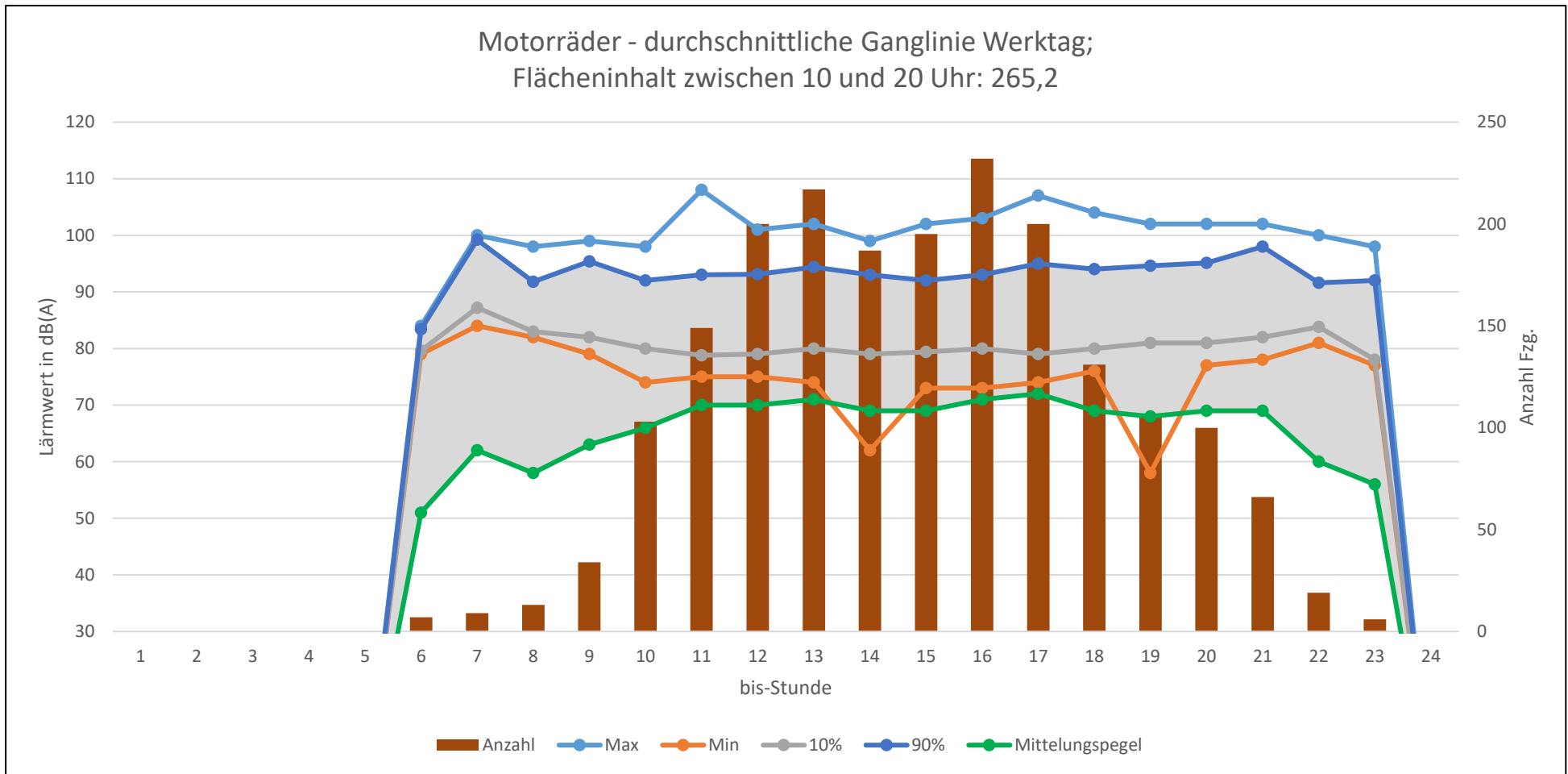


Analyse von Motorradlärm in Baden-Württemberg

Zählzeitraum: 29.07.2020 bis 11.08.2020
 Straße: B 500

Kreis: Waldshut
 Ri I: Schluchsee

Zählstellennr.: 84434
 Gerätenr.: 5483



Auftraggeber:



Ministerium für Verkehr
 Baden-Württemberg

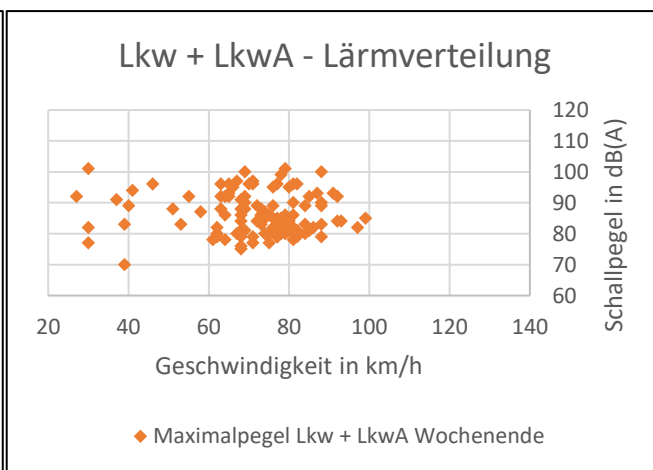
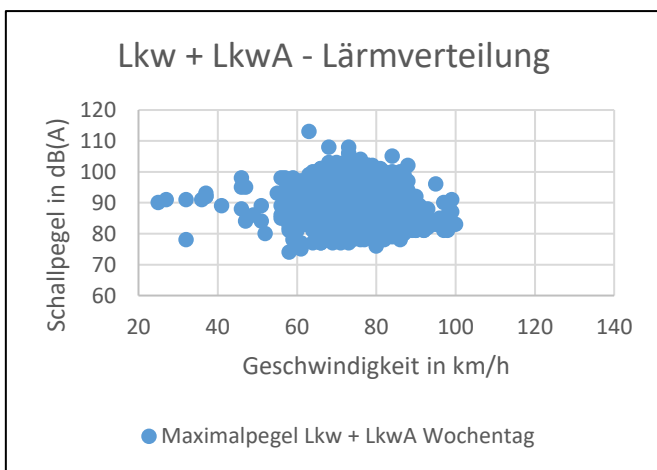
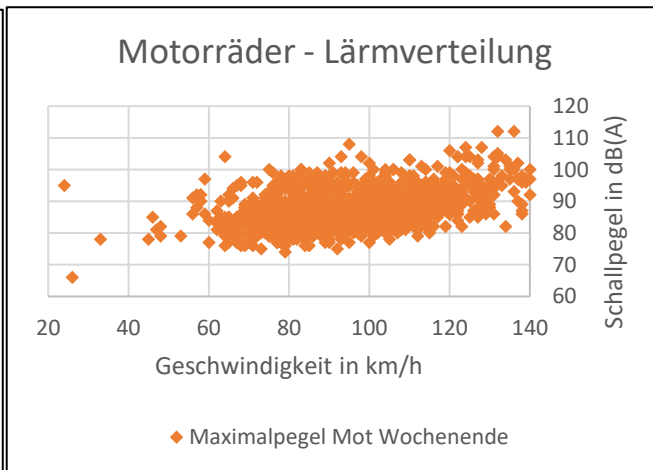
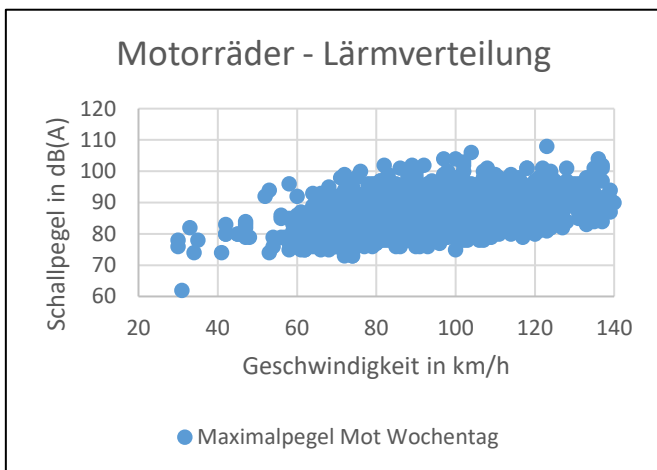
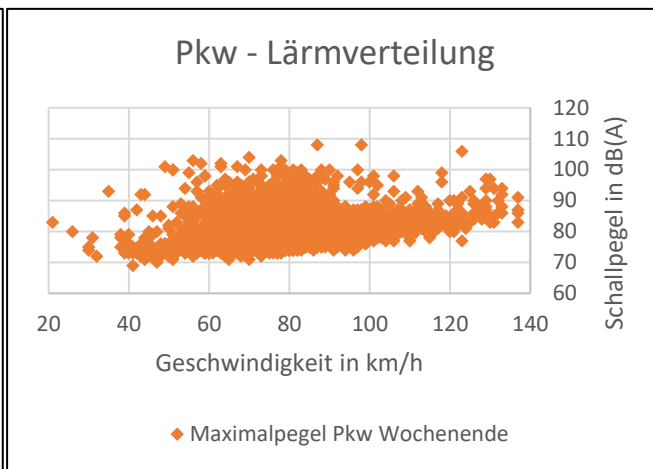
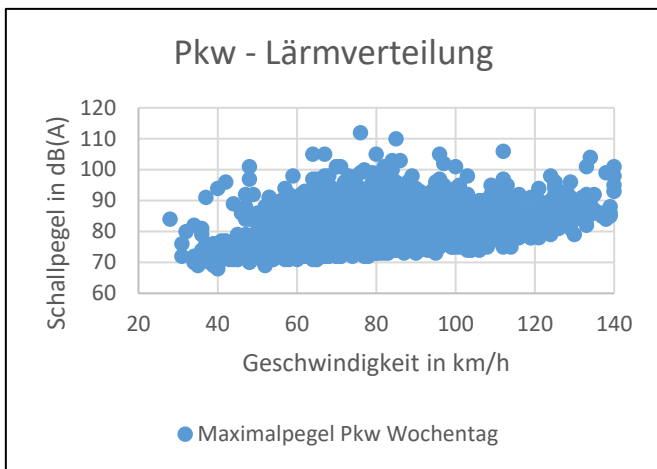
Bearbeiter:



Analyse von Motorradlärm in Baden-Württemberg

Zählzeitraum: 29.07.2020 bis 11.08.2020
Ri I: Schluchsee

Zählstellennr.: 84434
Straße: B 500



Auftraggeber:



Ministerium für Verkehr
Baden-Württemberg

Bearbeiter:

